

<b>Motor</b>	Cat® C3.4B
<b>Net Beygir Gücü</b>	52 kW / 70 hp
<b>Kepeç Kapasitesi</b>	0,31 - 0,68 m <sup>3</sup>
<b>Çalışma Ağırlığı</b>	13.200
<small>(Çalışma ağırlığı, kepeç ve diğer özellikler makina konfigürasyonuna göre değişebilir)</small>	
<b>Maksimum Ağırlığı</b>	13.800
<small>(CE Regülasyonlarına göre, değişkenlik gösterebilir)</small>	

# 313FL GC



## Caterpillar 313FL GC Paletli Ekskavatör

## Motor

Cat C3.4B	
Brüt Güç (ISO 14396)	54kW / 74 hp
Net Güç (ISO 9249)	52kW / 70 hp
Piston Çapı	99 mm
Strok	110 mm
Hacmi	3.4 litre

## Hidrolik Sistem

Ana Devre	
Azami Debi	240 litre/dak
Azami Basınçlar	
Ekipman	30.5 MPa
Seyir	30.5 MPa
Kule Dönüş Devresi	23 MPa
Pilot sistem	
Azami Basınç	4120 kPa
Bom Silindiri	
Çap	110 mm
Strok	1015 mm
Kol (Stik) Silindiri	
Çap	120 mm
Strok	1197 mm
Keçe Silindiri	
Çap	100 mm
Strok	939 mm

## Yürüyüş Sistemi

Azami Yürüyüş Hızı	5.3 km/saat
Azami Çeki Gücü	109.9 kN

## Kule Dönüş Mekanizması

Dönüş Hızı	11.7 dev/dak
Dönüş Torku	30.9 kNm

## Operatör Kabini

Kabin/ROPS ISO 12117-2:2008

## Ses Seviyesi

Dış Ses Gücü Seviyesi (ISO 6395:2008)\* 99 dB(A)

Operatör Ses Basıncı Seviyesi (ISO 6396:2008) 72 dB(A)

Motor Faz IIIB emisyon

- gereksinimlerini karşılar.

Belirtilen net güç; motorda fan, hava filtresi,

- susturucu ve alternatör bulunduğu anda mevcut olan güçtür.

Deniz seviyesinden 2300 m.

- yüksekliğe kadar yukarıda verilen motor güç değerlerinde bir değişim olmaz

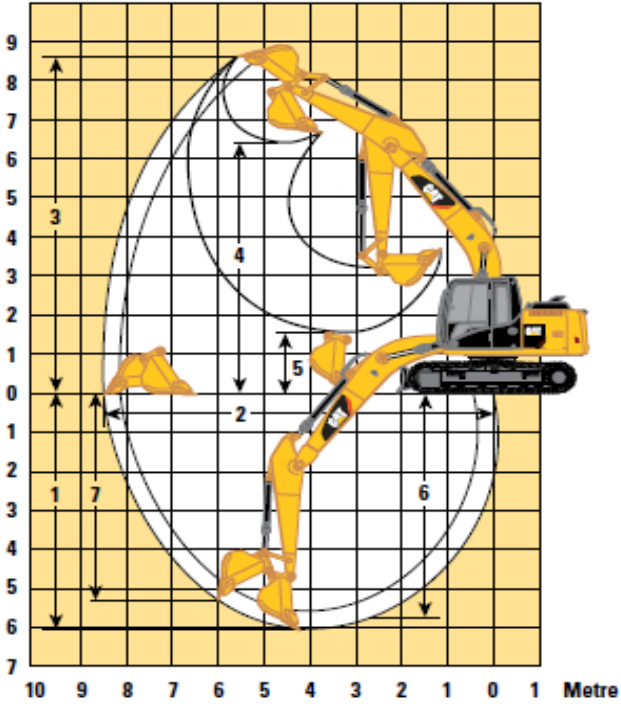
## Dolum Kapasiteleri

litre

Yakıt Tankı	250
Soğutma Sistemi	11
Motor Karteri	8
Kule Dönüş Motoru	2,4
Nihai Tahrik	3
Hidrolik Sistem (tank dahil)	162
Hidrolik Tank	90,6

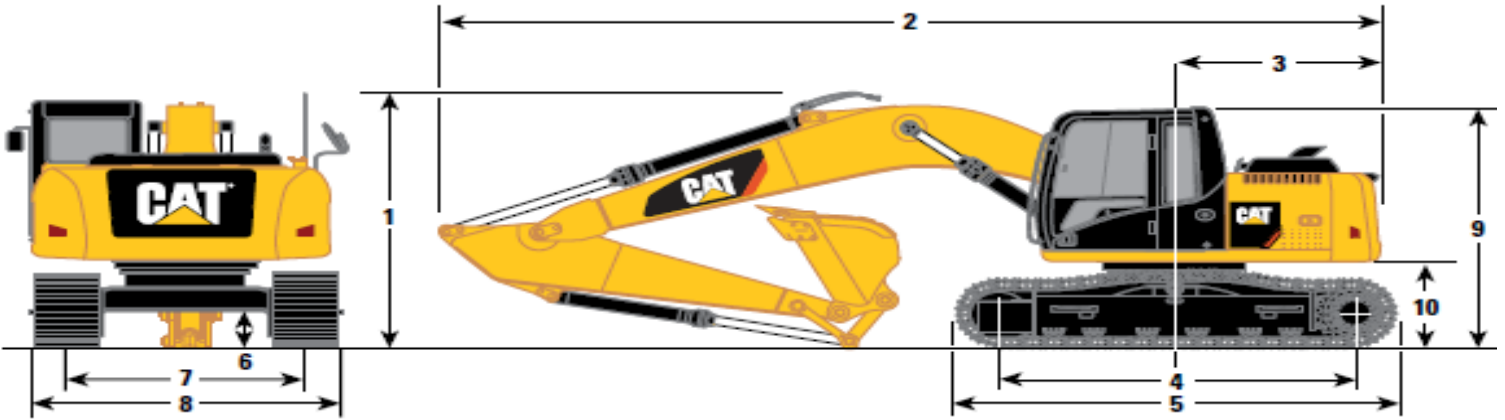
## Çalışma Değerleri

Metre



4.65 m Uzun Bom	mm
Stik Uzunluğu	2500
1 Azami Kazma Derinliği	5540
2. Yer Seviyesinde Azami Erisim	8170
3. Azami Kesme Yüksekliği	8490
4. Azami Yükleme Yüksekliği	6100
5. Asgari Yükleme yüksekliği	2020
6. 2.440 m Düz Tabanlı Azami Kazma Derinliği	5330
7. Azami Dik Duvar Kazma Derinliği	4840
<hr/>	
Kepçe Koparma Kuvveti (ISO)	95 kN
Kol (Stik) Çekme Kuvveti (ISO)	65 kN

## Boyutlar (Yaklaşık Ölçüler)



1 Nakliye Yüksekliği	2830 mm
2 Nakliye Uzunluğu	7680 mm
3 Kule Dönüş Yarıçapı	2180 mm
4 Makaraların Merkezlerine Olan Uzaklık	3040 mm
5 Palet Uzunluğu	3740 mm
6 Alt sasi Yerden Yükseklik	440 mm
7 Palet Merkez Açıklığı	1990 mm
8 Nakliye Genişliği	2490 mm
9 Operatör Kabini Yüksekliği	2760 mm
10 Karsı Ağırlık Yerden Yükseklik	900 mm

## Standart Ekipmanlar

### KABİN

Ön cam, 70-30 bölmeli,

- Aynalar
- Pozitif filtrelemeli basınçlı operatör kabini
- Lamine camlı ön üst pencere ve temperlenmiş diğer pencereler
- Kayar üst kapı penceresi (sol kabin kapısı)
- Kabin içi çıkarılabilir alt ön cam
- İç aydınlatma

—Birleşik yardımcı kumanda ile kullanım için çıkıntılı kumanda simidi modülasyonlu kumanda kolu

—Klima, (sıcak-soğuk)

—Koltuk:

—Ayarlanabilir kolçak

—Yüksekliği ayarlanabilir kumanda

kolu konsolları

—Tüm kumandalar için boşa alma

kolu (kilitleme)

—Çıkarılabilir el kolları olan seyir

kumanda pedalları

—İki vitesli hareket

—Yıkanabilir zemin paspası

Monitör:

—Saat

—Uyarıların, filtre/sıvı değişikliklerinin

ve çalışma saati bilgisini görüntüleyen

renkli LCD ekran

—Dil ekranı (tam grafik özellikli

ve tam renkli ekran)

—Makine durumu, hata kodu ve ataşman

modu ayar bilgileri

—Motor yağı, motor soğutucu sıvı ve hidrolik

yağı için çalıştırma seviyesi kontrolü

—Uyarı, filtre/sıvı değiştirme ve çalışma

saati bilgileri

### ELEKTİRİK

- Alternatör
- Çıkış şalteri

### MOTOR

- C3.4B dizel motor
- Stage IIIB emisyon paketi
- Motor devrini düşürmeden 2.300 m'lik rakımda çalışma özelliği
- Otomatik motor devri kumandası
- Su seviye sensörü ve göstergesi olan yakıt hattındaki su ayırıcısı
- Radyal keçe hava filtresi
- Manuel besleme pompası
- Yan yana soğutma sistemi

### HİDROLİK SİSTEM

- Otomatik kule dönmesini önleme freni
- Yüksek performanslı hidrolik geri dönüş filtresi
- Bom ve stik için rejenerasyon devresi
- Ek yardımcı pompalar ve devreler takılabilme özelliği

### LAMBALAR

- Depolama kutusuna entegre edilmiş harici ışıklar

### ALT TAKIM/ÜST ŞASE

- Gres yağlamalı Palet GLT2, reçine keçe
- Alt şaside çekme halatı bağlantı halkası

### ARKA AĞIRLIK

- 2,45 mt

### GÜVENLİK VE EMNİYET

- Cat tek anahtarlı güvenlik sistemi
- Kapı kilitleri
- Kilitlenebilir harici ataşman/depolama kutusu
- Sinyal/uyarı kornası
- Yardımcı motor kapatma anahtarı
- Arka görüş kamerası hazır
- Acil durum çıkışı için arka pencere
- İkaz ışığı bağlayabilme özelliği

## Opsiyonel Ekipmanlar

### HİDROLİK SİSTEM

Bom ve stik için yüksek performans hatları

Bom ve stik için MP Hidrolik hatları

Bom ve stik için QC Hidrolik hatları

QC kumandaları

### KABİN

Yağmur Koruyucusu

MP3 yardımcı ses portuna sahip AM/FM radyo

### BİÇAK

2.500 mm bıçak, değiştirilebilir kesici kenar ile

2.600 mm bıçak, değiştirilebilir kesici kenar ile

2.700 mm bıçak, değiştirilebilir kesici kenar ile

### KORUMALAR

Tavan ön cam korumaları içeren FOGS

Palet yönlendirme koruması

Döner koruma

### ATAŞMAN BAĞLANTISI

Uzanma Bomu

Kova Bağlantısı (kaldırma halkalı)

Pimli kavrayıcı QC ve CW QC

### LAMBALAR

Kabin çalışma lambaları, halojen, zaman gecikmeli

Bom çalışma lambası, halojen, sağ

### GÜVENLİK VE EMNİYET

FOGS, civata bağlantılı

Yüklü güvenlik sistemi (MSS)